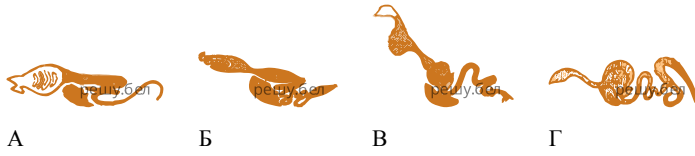


На рисунка представлены схемы пищеварительных систем позвоночных животных. Определите, каким животным они соответствуют:



- 1) семга
- 2) мышь
- 3) тетерев
- 4) жерлянка

Ответ запишите в виде сочетания букв и цифр, соблюдая алфавитную последовательность букв. Например: А4Б3В2Г1.